

Serwis prowadzony przez Urząd Miasta Wysmierzyce

Zatępnik 3.1 Klamy

Szukaj...



ok X: 422330 Y: 635301
N: 51° 39' 04.02" E: 20° 57' 22.94"

Serwis prowadzony przez Urząd Miasta Wysmierzyce

Załącznik 3.2 Romanów (Wolak)

Szukaj...



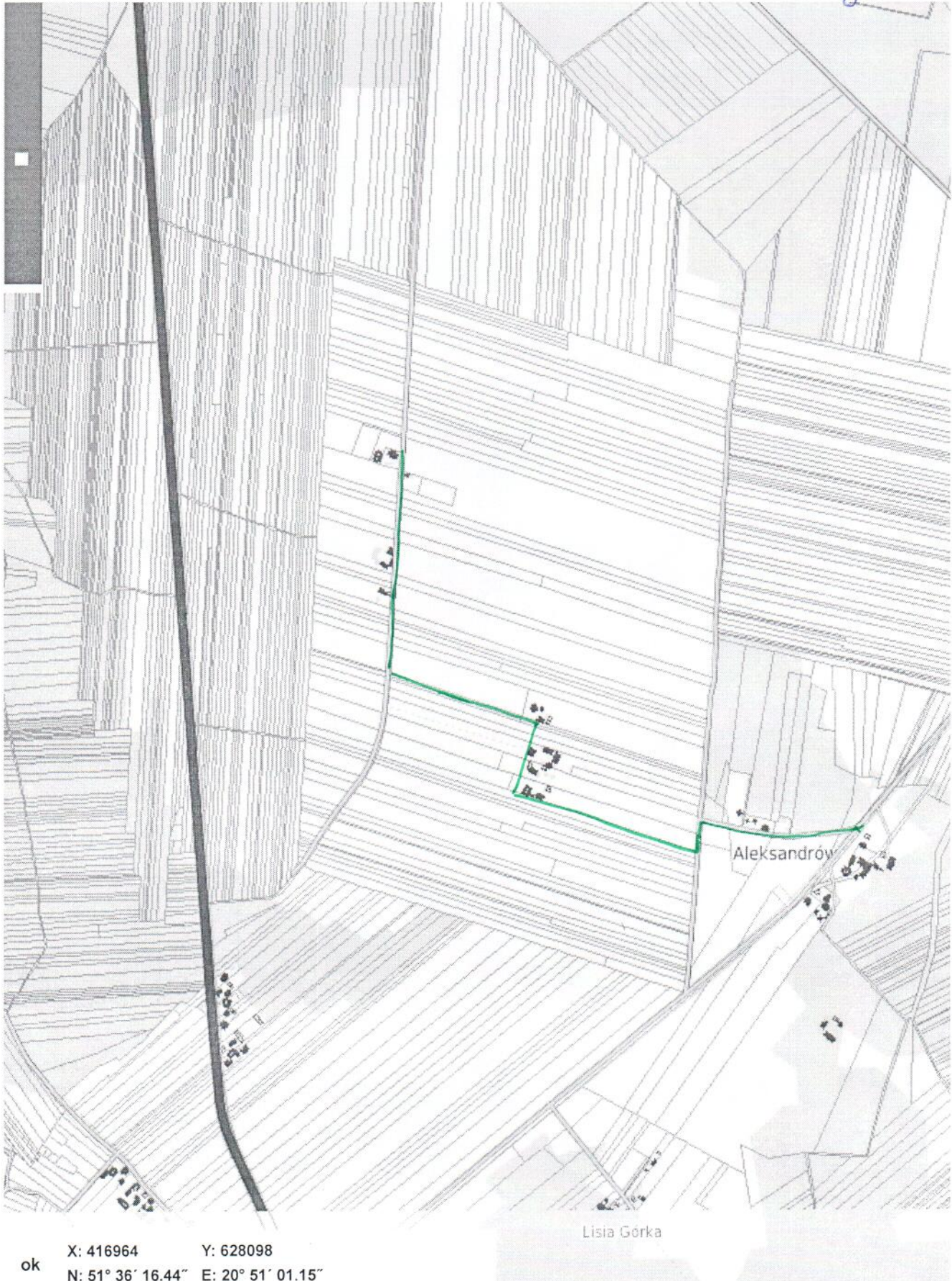
ok X: 417217 Y: 629919
N: 51° 36' 23.12" E: 20° 52' 36.12"

Serwis prowadzony przez Urząd Miasta Wysmierzyce

Załącznik 3.3. Poprótno

Szukaj...

(Osiedle, Aleksandrów)



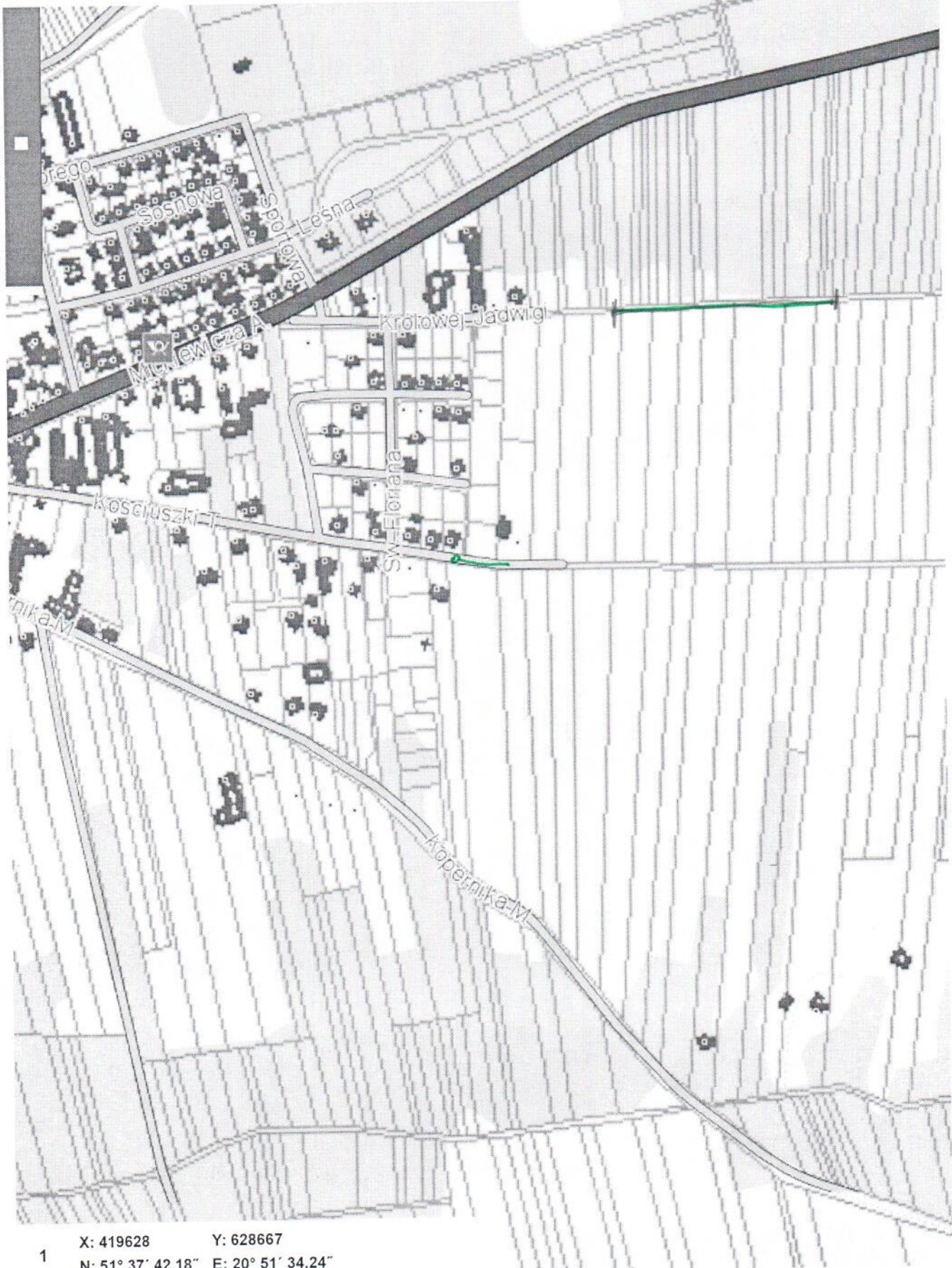
ok

X: 416964 Y: 628098
N: 51° 36' 16.44'' E: 20° 51' 01.15''

Serwis prowadzony przez Urząd Miasta Wysmierzyce

Załącznik 3.4 Wysmierzyce

Szukaj... (ul. Kościuski, ul. Królowej Jadwigi)



1 X: 419628 Y: 628667
N: 51° 37' 42.18" E: 20° 51' 34.24"

Serwis prowadzony przez Urząd Miasta Wyśmierzyce

Zatępnik 3.5 Kiedzyn- Ułanki

Szukaj...



ok X: 417149 Y: 623254
N: 51° 36' 26.32" E: 20° 46' 49.62"