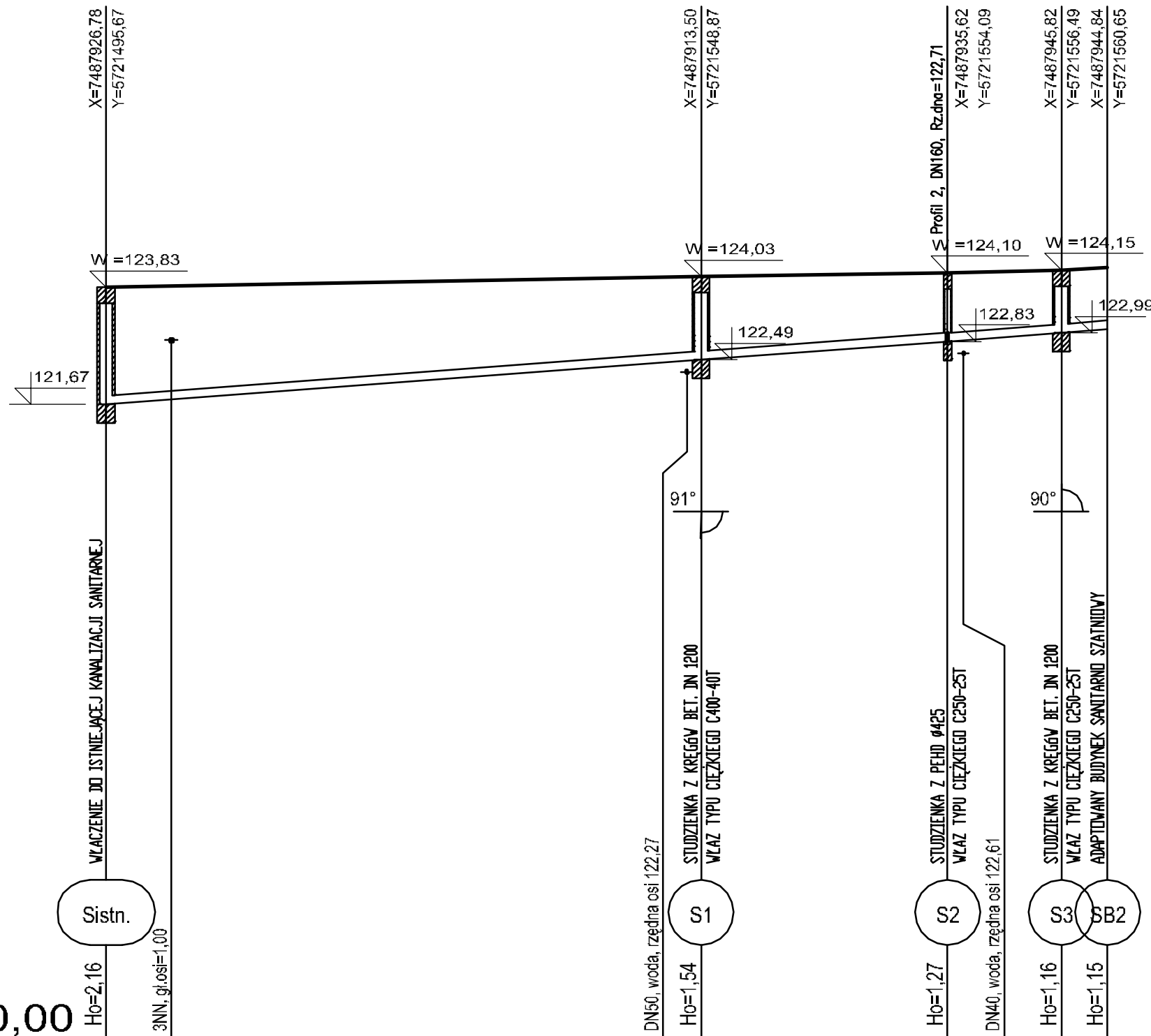


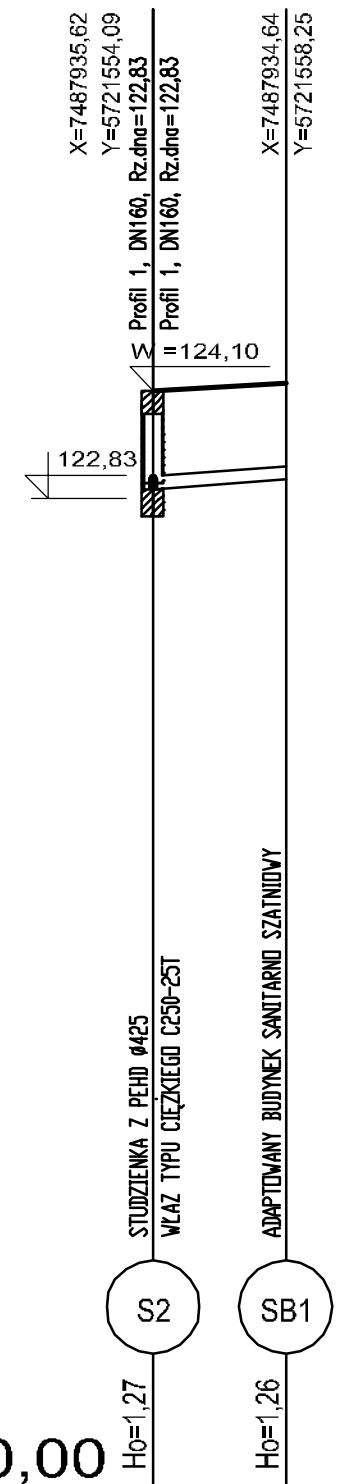
Profil 1
Podziałka 1:100/500



P.p.=110,00

Rzędna projektowanego terenu	123,83	124,03	124,10	124,15	124,20
Rzędna dna proj. kanału	121,67	122,49	122,83	122,99	123,05
Zagłęb. dna względem terenu proj.	2,16	1,54	1,27	1,16	1,15
Długość odcinka	53,5	7,3	1,5	9,0	4,3
Proj. spadek kanału, odległość	L=92,3 i=1,5%				
Proj. średnica nominalna, materiał	DN160, PVC SN8				
Hektometr i odległości	6,0	54,8	77,6	88,0	92,3

Profil 2
Podziałka 1:100/250



P.p.=110,00

Rzędna projektowanego terenu	124,10	124,20
Rzędna dna proj. kanału	122,83	122,94
Zagłęb. dna względem terenu proj.	1,39	1,28
Długość odcinka	4,3	4,3
Proj. spadek kanału, odległość	L=4,3 i=2,5%	
Proj. średnica nominalna, materiał	DN160 PVC SN8	
Hektometr i odległości	0,0	4,3

ZAMAWIAJĄCY: GMINA WYŚMIERZYCE 26-811 WYŚMIERZYCE UL. A. MICKIEWICZA 75		WYKONAWCA: Firma Usługowa MS 26-400 Przysucha, ul. Staszica 32 tel/ fax: 048 675 25 45, mobil: 0 509 024 080 e - mail: smaterek@o2.pl		
AUTORZY	IMIE I NAZWISKO	BRANŻA	NR UPRAWNIEN	PODPIS
Projektant:	mgr inż. Jacek Ziomek	sanitarna	MAZ.0524/POOS/06	
Temat: Budowa boisk sportowych Orlik 2012 w miejscowości Wyśmierzyce na dz. nr ewid. 1861/1				
Nazwa rysunku: PROFIL PODŁUŻNY PRZYŁACZA KANALIZACJI SANITARNEJ				
Branża:	SANITARNA	Stadium:	Projekt budowlany	
03.2012	Skala: 1:500,250/1:100	Nr umowy:	zlecenie	
Nr rysunku: 5				